



# Современные тенденции изменения регионального климата Сибири

С.Н.Ильин, В.С. Комаров, Н.Я.Ломакина, А.В. Лавриненко

*[gfm@iao.ru](mailto:gfm@iao.ru), [lnya@iao.ru](mailto:lnya@iao.ru)*

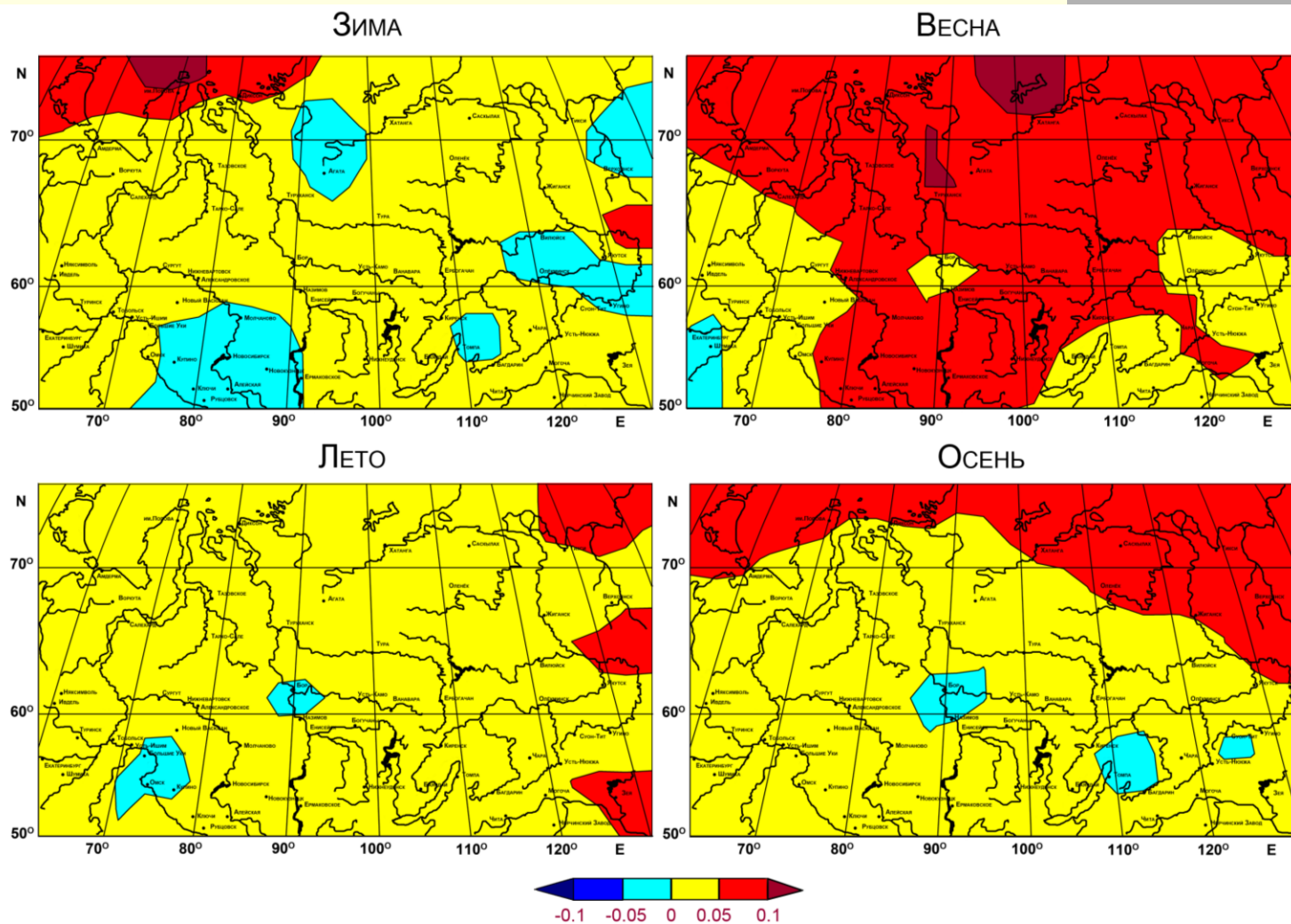


# Климатические показатели

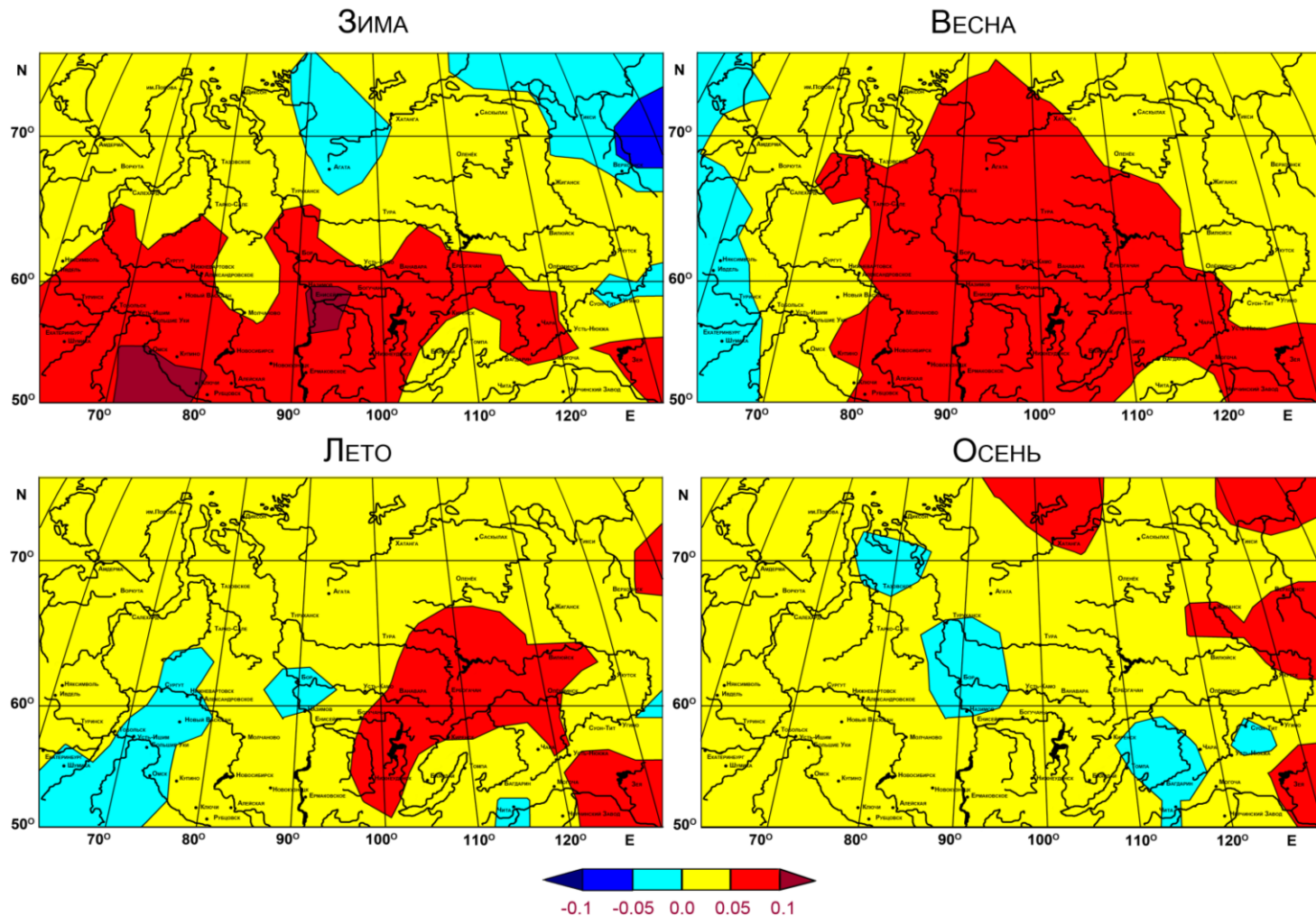
---

- среднесезонная приземная температура воздуха (зима, весна, лето, осень)
- линейные тренды ее долговременных изменений для 4-х сезонов за периоды:  
1973–2015, 1973–2005, 2006–2015

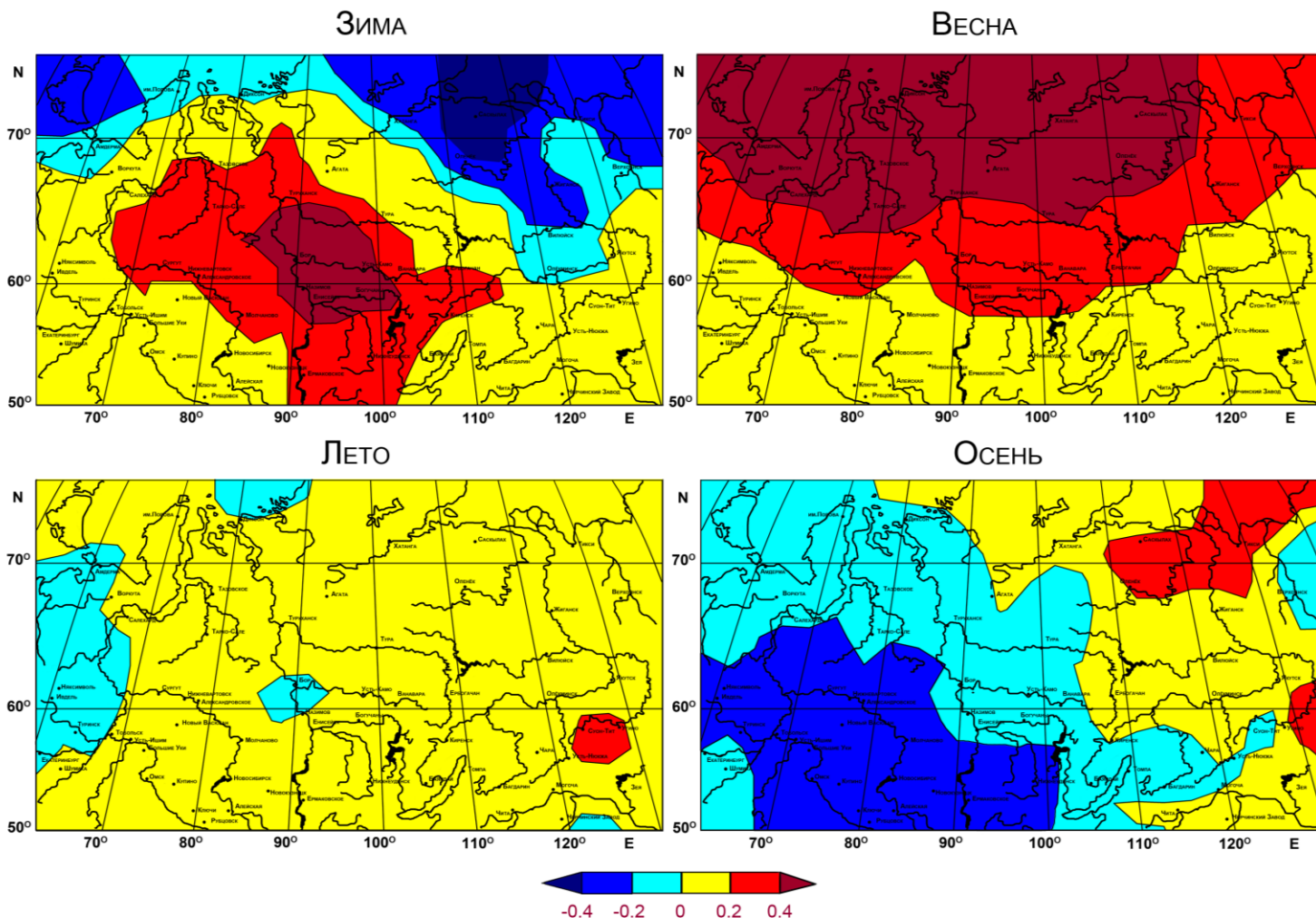
# Пространственное распределение интенсивностей линейных трендов долговременного изменения среднесезонной приземной температуры воздуха на территории Сибирского региона за период 1973–2015 гг.



# Пространственное распределение интенсивностей линейных трендов долговременного изменения среднесезонной приземной температуры воздуха на территории Сибирского региона за период 1973–2005 гг.



# Пространственное распределение интенсивностей линейных трендов долговременного изменения среднесезонной приземной температуры воздуха на территории Сибирского региона за период 2006–2015 гг.



# Заключение

- Исследования интенсивностей долговременных изменений среднесезонной приземной температуры воздуха за период с 1973 по 2015 гг. для Сибирского региона позволяют сделать вывод о том, что имеет место значительная пространственная, временная и сезонная изменчивость линейных трендов приземной температуры. Особенно эта изменчивость проявляется в последнее десятилетие в течение весеннего, зимнего и осеннего сезонов. На территории всего Сибирского региона, для весны характерна устойчивая положительная тенденция изменения среднесезонной приземной температуры воздуха, абсолютное значение которой растёт по направлению с юга на север. Зимой, наоборот, в последнее десятилетие в арктических широтах наблюдается снижение темпов потепления, хотя общая положительная тенденция изменения приземной температуры воздуха остаётся на остальной территории Сибирского региона. В осенний период последнего десятилетия почти на всей территории Западной Сибири и в юго-западной части Восточной Сибири наблюдается заметное похолодание с интенсивностью до  $-0,40^{\circ}\text{C}/10$  лет.
- Таким образом, в повышении приземной температуры воздуха над территорией Сибирского региона, наблюдаемом за период с 1973 по 2015 гг., основной вклад давали зимний и весенний сезоны. Наибольший вклад в понижении интенсивности потепления за последнее десятилетие внесло похолодание в зимний сезон в арктических областях Сибири, а также в осенний сезон на территории Западной Сибири и юго-западом Восточной Сибири.

**Благодарю за внимание!**